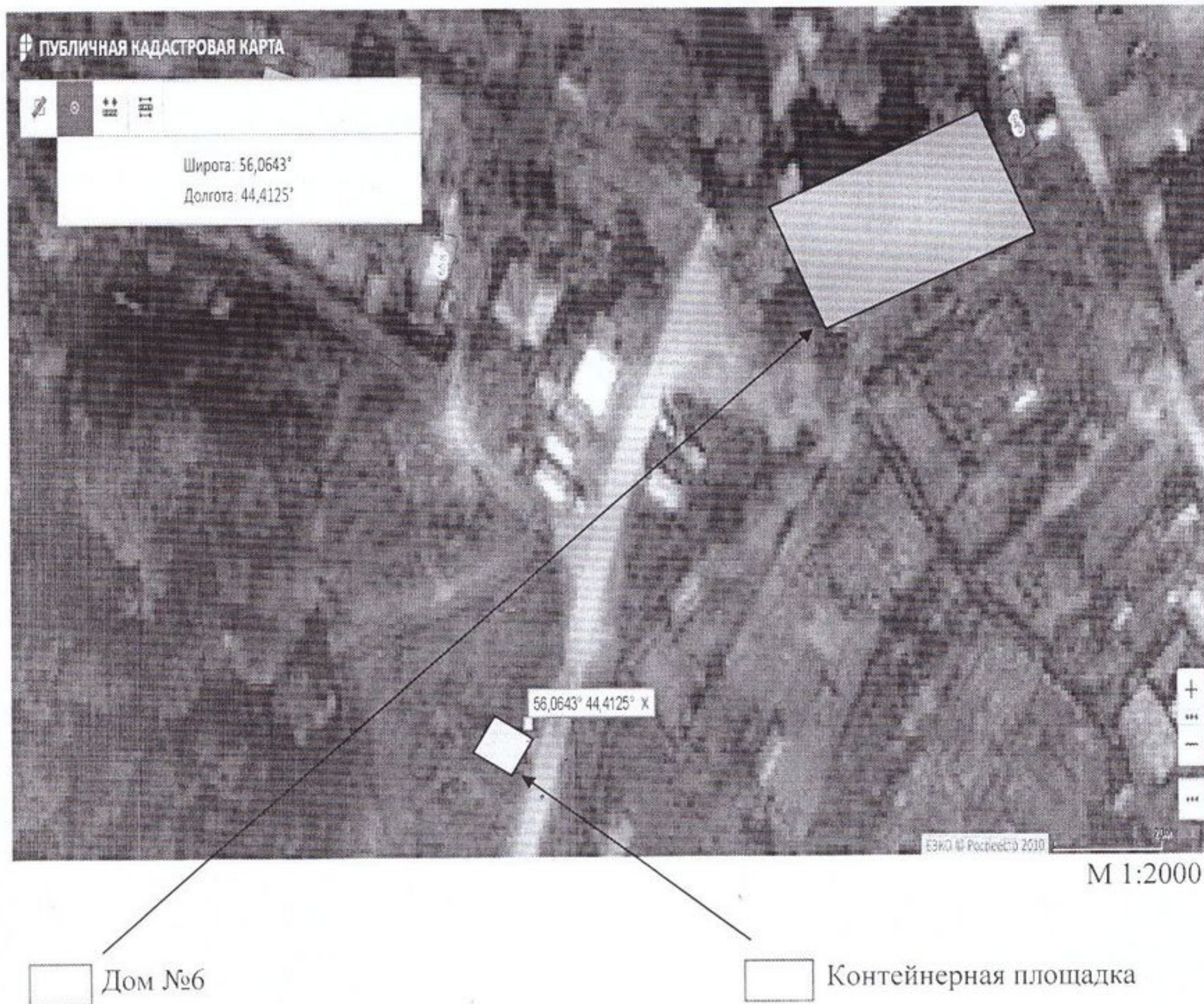


Схема расположения контейнерной площадки по адресу:
Нижегородская область Кстовский район
село Шава улица Новая, в районе дома 6



Расстояние до жилого дома 75 метров;

Ограждение-профнастил;

Основание площадки-бетонное;

Количество евроконтейнеров- 3 шт., вместимость-1,1 м³;

Количество контейнеров под раздельный мусор-1 шт., вместимость -1,1 м³.

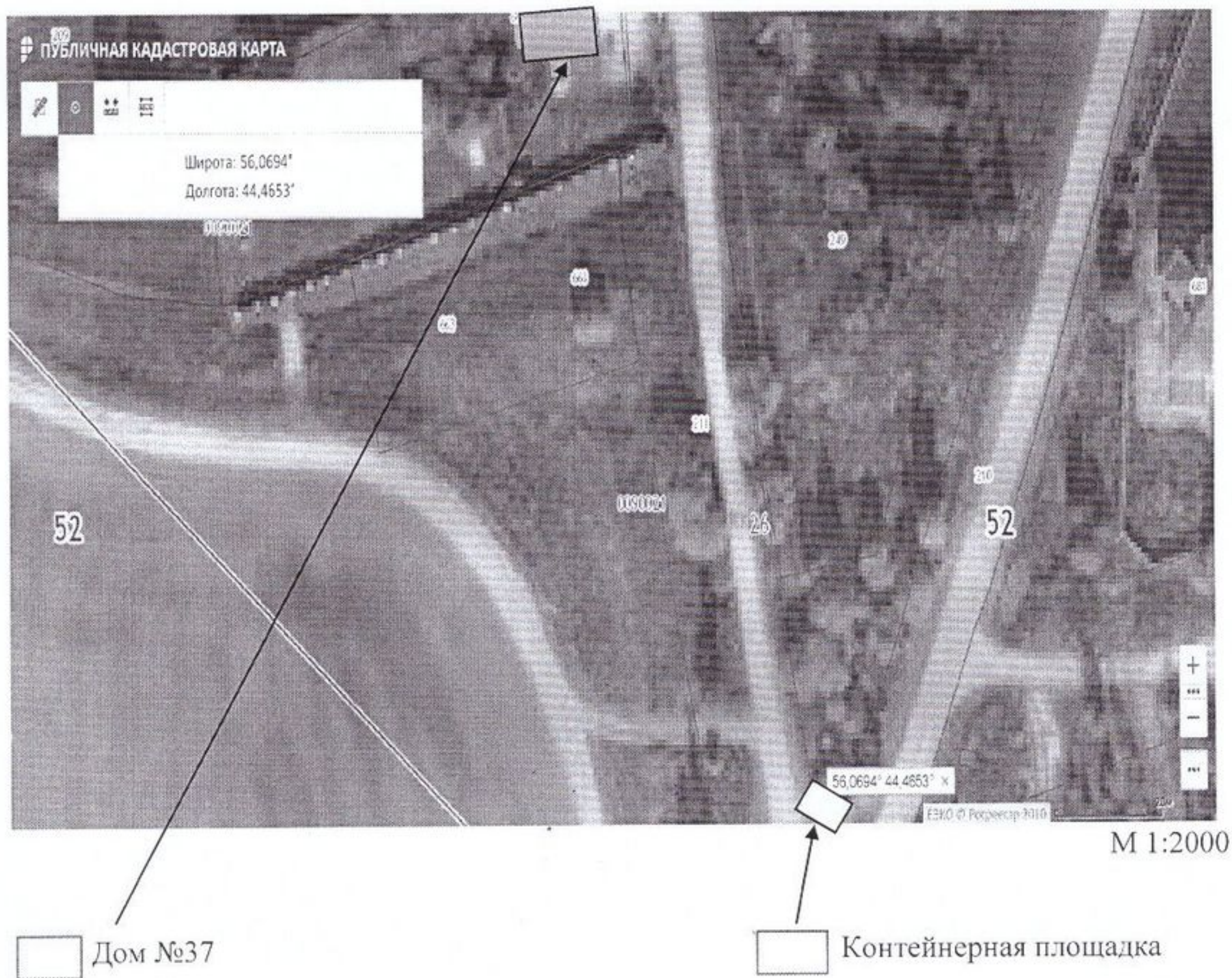
СОГЛАСОВАНО

Глава администрации Запрудновского сельсовета
Кстовского муниципального района

А.Д. Разсоха



Схема расположения контейнерной площадки по адресу:
Нижегородская область Кстовский район
село Кадницы улица Центральная, в районе дома №37



Расстояние до жилого дома-100 метров;
Ограждение-профнастил;
Основание площадки-бетонное;
Количество евроконтейнеров- 4 шт., вместимость-1,1 м³;
Количество контейнеров под раздельный мусор-1 шт., вместимость -1,1 м³.

СОГЛАСОВАНО

Глава администрации Запрудновского сельсовета
Кстовского муниципального района

А.Д. Разсоха



Схема расположения контейнерной площадки по адресу:
Нижегородская область Кстовский район
село Варварское улица Центральная, в районе дома №77



М 1:2000

□ Дом №77

◇ Контейнерная площадка

Расстояние до жилого дома-20 метров;

Ограждение-профнастил;

Основание площадки-бетонное;

Количество евроконтейнеров- 2 шт., вместимость-1,1 м³;

Количество контейнеров под раздельный мусор-1 шт., вместимость -1,1 м³.

СОГЛАСОВАНО

Глава администрации Запрудновского сельсовета
Кстовского муниципального района

А.Д. Разсоха



Схема расположения контейнерной площадки по адресу:
Нижегородская область Кстовский район
деревня Голошубиха улица Центральная, в районе дома №30Б



□ Дом №30Б

□ Контейнерная площадка

Расстояние до жилого дома-30 метров;

Ограждение-профнастил;

Основание площадки-бетонное;

Количество евроконтейнеров- 2 шт., вместимость-1,1 м³;

Количество контейнеров под раздельный мусор-1 шт., вместимость -1,1 м³.

СОГЛАСОВАНО

Глава администрации Запрудновского сельсовета
Кстовского муниципального района

А.Д. Разсоха



Схема расположения контейнерной площадки по адресу:
Нижегородская область Кстовский район
село Шава улица Завражная, в районе дома №68



М 1:2000

□ Дом №68

□ Контейнерная площадка

Расстояние до жилого дома-20 метров;

Ограждение-профнастил;

Основание площадки-бетонное;

Количество евроконтейнеров- 2 шт., вместимость-1,1 м³;

Количество контейнеров под отдельный мусор-1 шт., вместимость -1,1 м³.

СОГЛАСОВАНО

Глава администрации Запрудновского сельсовета
Кстовского муниципального района

А.Д. Разсоха

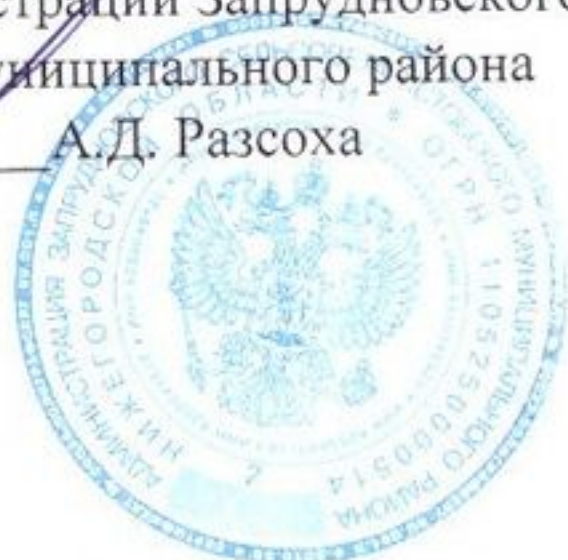
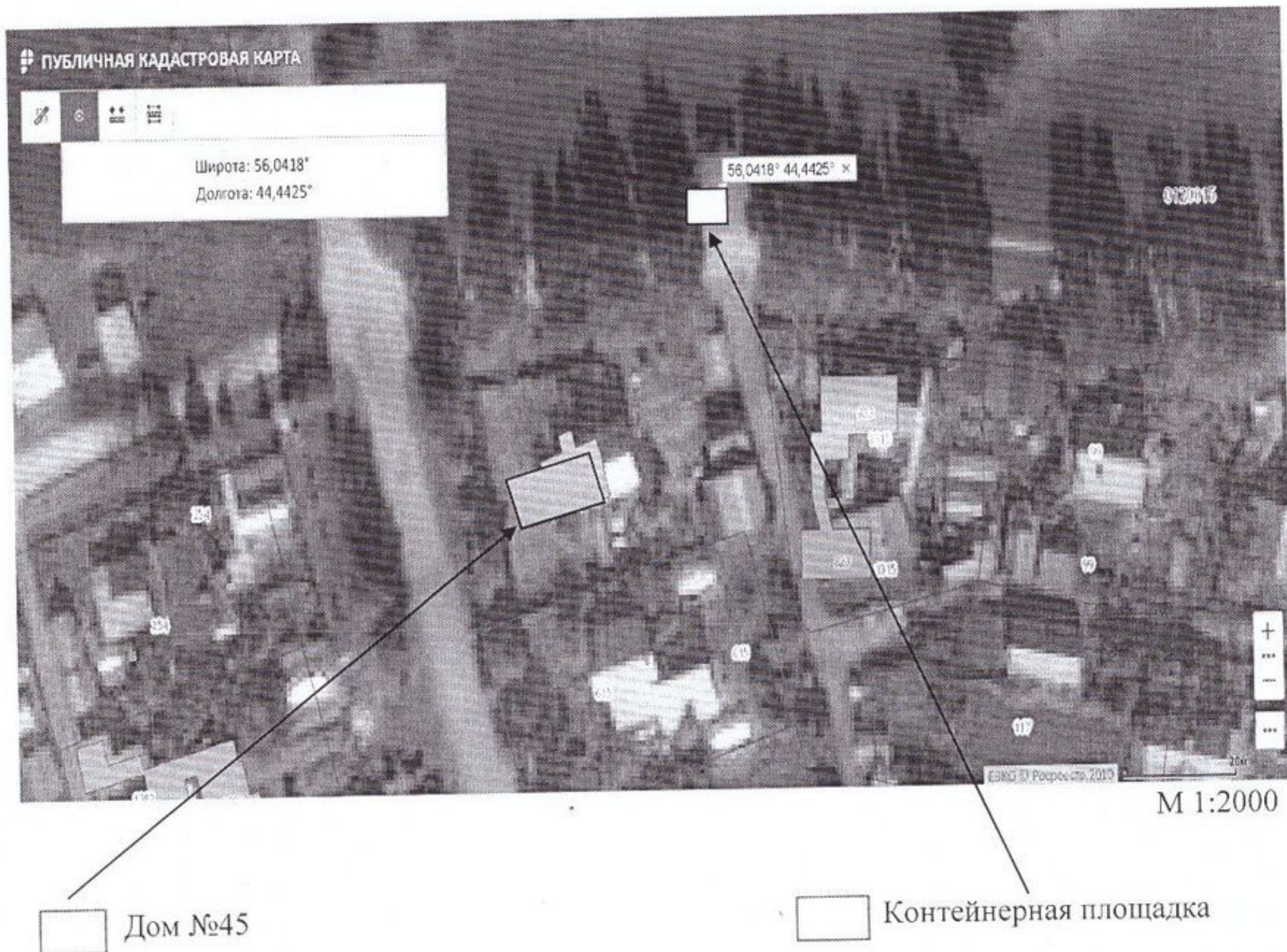


Схема расположения контейнерной площадки по адресу:
Нижегородская область Кстовский район
село Запрудное квартал Олимпийский, в районе дома №45



Расстояние до жилого дома-40 метров;
Ограждение-профнастил;
Основание площадки-бетонное;
Количество евроконтейнеров-4 шт., вместимость-1,1 м³;
Количество контейнеров под раздельный мусор-1 шт., вместимость -1,1 м³.

СОГЛАСОВАНО

Глава администрации Запрудновского сельсовета
Кстовского муниципального района

А.Д. Разсоха



Схема расположения контейнерной площадки по адресу:
Нижегородская область Кстовский район
село Запрудное улица Полевая, в районе дома №106



Дом №106

Контейнерная площадка

Расстояние до жилого дома-30 метров;
Ограждение-профнастил;
Основание площадки-бетонное;
Количество евроконтейнеров-2 шт., вместимость-1,1 м³
Количество контейнеров под раздельный мусор-1 шт., вместимость -1,1 м³.

СОГЛАСОВАНО

Глава администрации Запрудновского сельсовета
Кстовского муниципального района

А.Д. Разсоха

